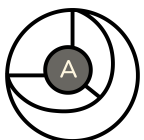


Formation

Coordinateur / Référent BIM Construction Durable

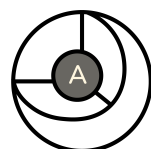
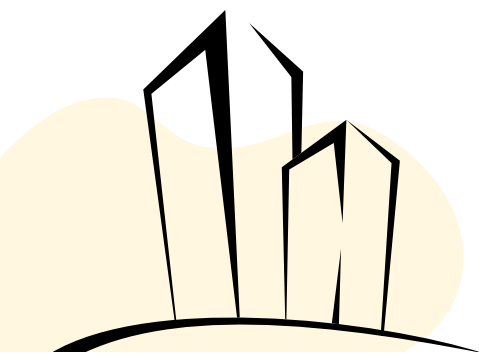
Titre de niveau 6 enregistré au **RNCP**



Arsenio

Sommaire

Présentation	3
Objectifs	4
Public et prérequis	5
Modalité pédagogiques	6
Programme	7
Débouchés	14



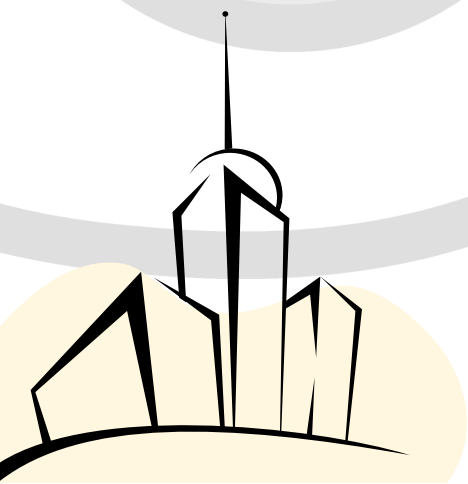
Arsenio

Présentation

Le coordinateur BIM veille à la bonne application des chartes, méthodes et protocoles sur des projets à réaliser selon une démarche BIM.

Il assure l'enrichissement continu de la maquette numérique. Garant de sa qualité, il contribue ainsi à l'exécution optimale des travaux et à l'atteinte des objectifs de l'entreprise.

Le coordinateur BIM se voit confier des tâches de gestion de projet BIM et de coordination d'équipe. Il peut toutefois conserver tout ou partie du rôle de BIM modelleur suivant la dimension et l'organisation de la structure dans laquelle il évolue.





Objectifs

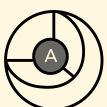
En fin de formation, le stagiaire sera capable d'effectuer les tâches suivantes :

1. Maîtriser les fondamentaux du BIM pour:

- Analyser le niveau de maturité BIM d'une l'entreprise
- Modéliser et exploiter les maquettes numériques du projet BIM
- Développer les processus BIM internes de l'entreprise

2. Coordonner l'action de l'entreprise durant un projet BIM

- Assister les BIM modeleurs dans leur utilisation des standards BIM de l'entreprise
- Communiquer et collaborer autour de la maquette numérique partagée du projet BIM
- Répondre aux spécifications d'un projet BIM





Publics et prérequis

Public

Les stagiaires sélectionnés devront avoir :

- ✓ Un projet d'orientation dans un métier de la maquette numérique et un intérêt pour la construction des bâtiments
- ✓ Un état d'esprit de collaboration, une capacité organisationnelle et relationnelle et une forte appétence à l'informatique et aux outils numériques
- ✓ Une grande curiosité pour les problématiques du bâtiment durable et de construction digitale
- ✓ Un intérêt pour les outils numériques
- ✓ Un goût pour le travail en équipe

Prérequis

Être titulaire d'un diplôme ou titre professionnel de niveau :

- 4 (bac) dans le bâtiment ou l'architecture avec expérience (3 ans minimum)
- 5 (bac + 2) dans le bâtiment ou l'architecture avec expérience (1 an minimum) ou dans le domaine du génie thermique ou des études économiques de la construction ou expérience significative en bureau d'études en tant que dessinateur projeteur
- 6 (bac + 3) dans le bâtiment ou l'architecture avec une expérience significative dans une entreprise de construction ou un cabinet d'architecte



Modalités pédagogique

La formation se déroule selon plusieurs modalités multimodales qui favorisent l'individualisation des parcours :

Pédagogie inversée, pédagogie de l'action et de la découverte, ateliers et mises en situation, masterclass, co-développement, mentorat, classes virtuelles, e-tutorat.

Une plateforme pédagogique permet de revoir les cours en vidéos, les exercices, et différentes ressources citées dans le cours. Chaque participant rejoint une communauté digitale d'apprenants et de mentors disponibles même après la formation.

Durées et dates

La formation se déroule du 10/10/2022 au 29/12/2022

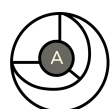
- 365 heures en centre de formation (20 % en présentiel et 80% en distanciel)
- 35 heures de formation en situation de travail en entreprise du 21/12 au 29/12/2022 intensité horaire journalière : 7 heures (9 h-12 h 30 et 13 h 30-17 h)

Lieu de Formation

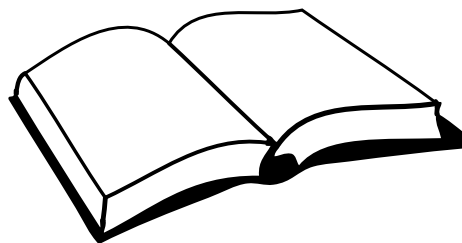
Pôle innovation du groupe Vinci - Léonard 6, place du Colonel Bourgoïn
75012 Paris Métro: Gare de Lyon (Métro 1 et 14, RER A et D)
Reuilly Diderot (Métro 1, 8)

Modalité de sélection des candidats

Information collective - Fiche de positionnement et entretien individuel



PROGRAMME



1

Les fondamentaux du BIM

- 70 heures

2

Collaboration et gestion de projet BIM

- 70 heures

3

Modélisation BIM par le projet

- 105 heures

4

Le BIM pour la construction durable

- 105 heures

5

Insertion professionnelle et culture BIM

- 35 heures

6

Période d'immersion en entreprise du référent BIM

- 140 heures



Arsenio

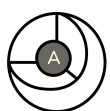
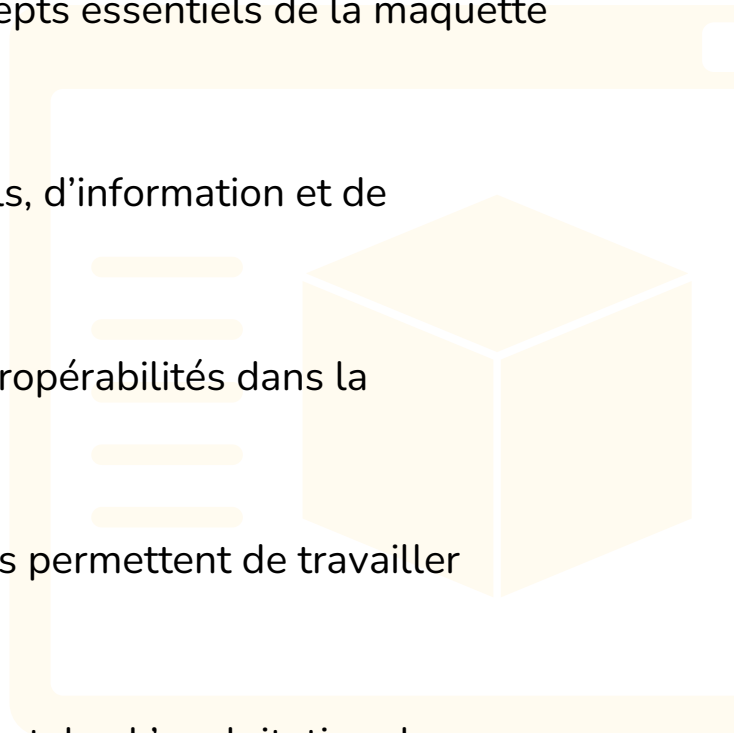
7



Les fondamentaux du BIM - 70 heures

Ce premier parcours permet de comprendre comment est défini le BIM et comment il s'insère dans un projet de construction

- ✓ L'évolution de la représentation d'un bâtiment et la rupture technologique apportée par la maquette numérique
- ✓ La définition du BIM et des concepts essentiels de la maquette numérique
- ✓ A connaître les niveaux de détails, d'information et de développement des objets BIM
- ✓ Les formats d'échanges et d'interopérabilités dans la construction digitale
- ✓ Les outils et les logiciels qui nous permettent de travailler avec le BIM
- ✓ Le BIM et sa dimension fondamentale : L'exploitation des données
- ✓ L'insertion du BIM dans un contexte de digitalisation des villes et de la transition vers les smart cities.



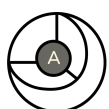
2

Collaboration et gestion de projet BIM

- 70 heures

La collaboration est au coeur du processus BIM, à chacune des phases d'un projet. L'organisation d'un projet digital pour la construction nécessite un savoir-faire hérité des métiers du bâtiment et de la gestion de projet informatique :

- ✓ Savoir choisir une plateforme collaborative en fonction de ses besoins
- ✓ Comprendre l'agilité dans la gestion de projet et son application dans une opération en BIM
- ✓ Savoir analyser une maquette numérique
- ✓ Comprendre la documentation BIM d'un projet
- ✓ Élaborer la convention BIM d'un projet
- ✓ Comprendre les processus BIM de vérification et validation des maquettes numériques.
- ✓ Appréhender l'intégration d'une bibliothèque d'objets BIM externes de manière optimale

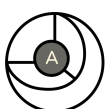


3

Modélisation BIM par le projet

- 105 heures

- ✓ Prise en main et installation d'un logiciel de modélisation BIM, ses spécificités et son interface
- ✓ Préparation des fichiers préalable à une modélisation BIM : coordonnées, arborescence, unités, codification, importation de fichiers...
- ✓ Création de grille de modélisation, types de vues : plan, élévation, vue 3D.
- ✓ Modélisation des éléments et familles génériques : murs, sols, plafond, toitures...
- ✓ Approfondissement sur des familles spécifiques : escaliers, murs-rideaux, montants, fenêtres.
- ✓ Création de famille paramétriques customisées et sur-mesure
- ✓ Organisation d'un projet BIM sur un logiciel de modélisation BIM: familles d'annotations, pieces, phasage, options
- ✓ Topographie, ensoleillement et analyse énergétique
- ✓ Rendu d'un projet BIM: cartouches, plans de détails, videos
- ✓ Les étapes d'analyse d'une maquette BIM

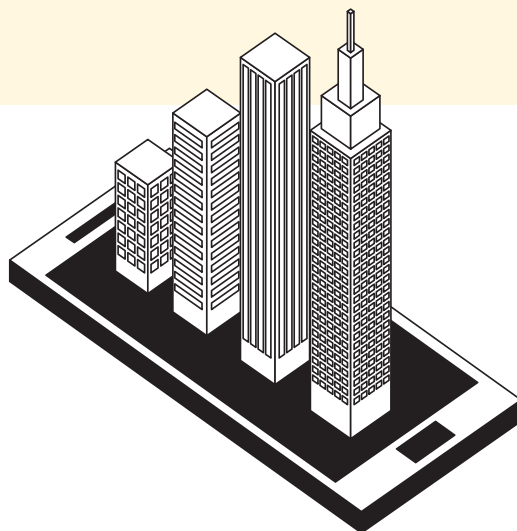


4

Le BIM pour la construction durable

- 105 heures

- ✓ Réalisation d'un projet en BIM en lien avec la construction durable, au choix :
 - Bâtiment existant avec mise en évidence de produits pouvant être réutilisés dans une logique d'économie circulaire
 - Projet neuf bas-carbone utilisant des matériaux bio-sourcés ou à faible impact carbone.
- ✓ Réalisation d'un tutoriel du projet à destination de BIM Modeleurs.



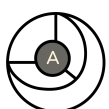
5

Insertion professionnelle & culture BIM

- 85 heures

Perfectionner sa communication, ses connaissances et adapter sa posture pour être en phase avec les parties prenantes de son projet

- ✓ Mettre au point son cv « job dating »
- ✓ Utiliser et optimiser le réseau LinkedIn pour partager son profil
- ✓ Se préparer aux job-dating (Visio et présentiel)
- ✓ Masterclass inspirantes avec des chef.fe.s d'entreprise de la transition écologique et numérique, visites d'entreprises en vue du stage pratique pré contrat de professionnalisation
- ✓ Réseautage & mentorat : mise en relation avec des entreprises partenaires
- ✓ Préparation et training soutenance pour l'examen blanc
- ✓ Savoir réaliser une veille dans le BIM et la construction digitale et durable



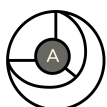
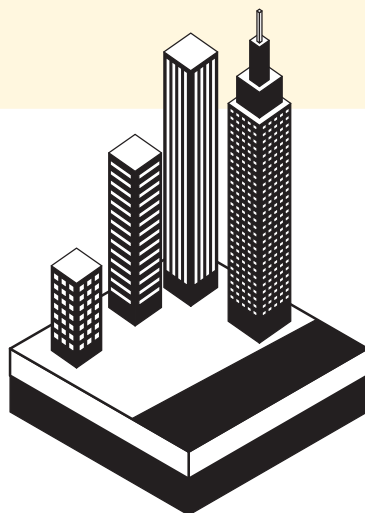
6

Période d'immersion en entreprise du réfèrent BIM

- 35 heures



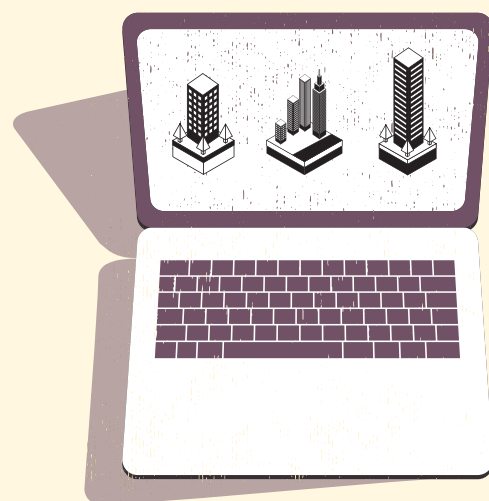
**Permettre de valider sa candidature pour
travailler de suite comme réfèrent BIM
construction durable ou poursuivre en contrat
de professionnalisation afin d'obtenir le TP
Coordinateur BIM**

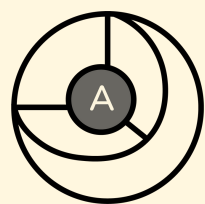


Débouchés

Créateur.rice ou repreneur.e d'entreprise,
dirigeant.e d'entreprise,
auto-entrepreneur.e en lien avec le BIM.

- ➔ Architecte BIM
- ➔ Coordinateur BIM
- ➔ Référent BIM
- ➔ Responsable BIM
- ➔ BIM Manager





Arsenio